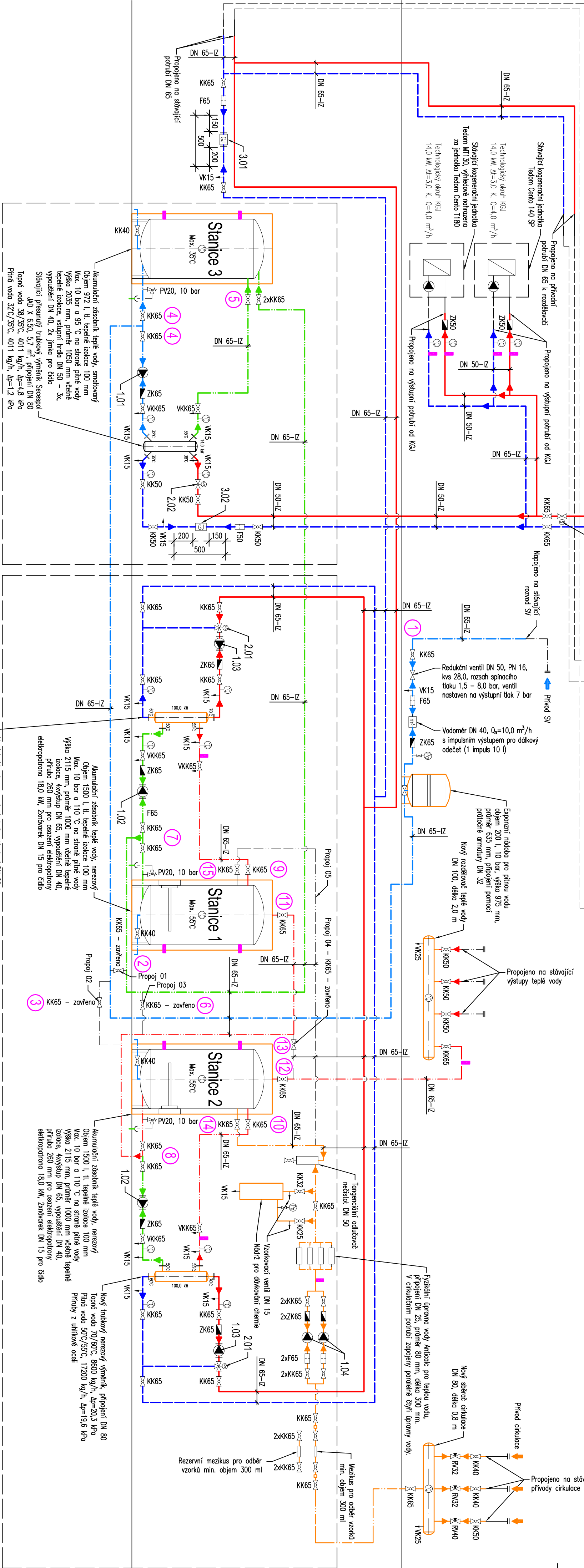
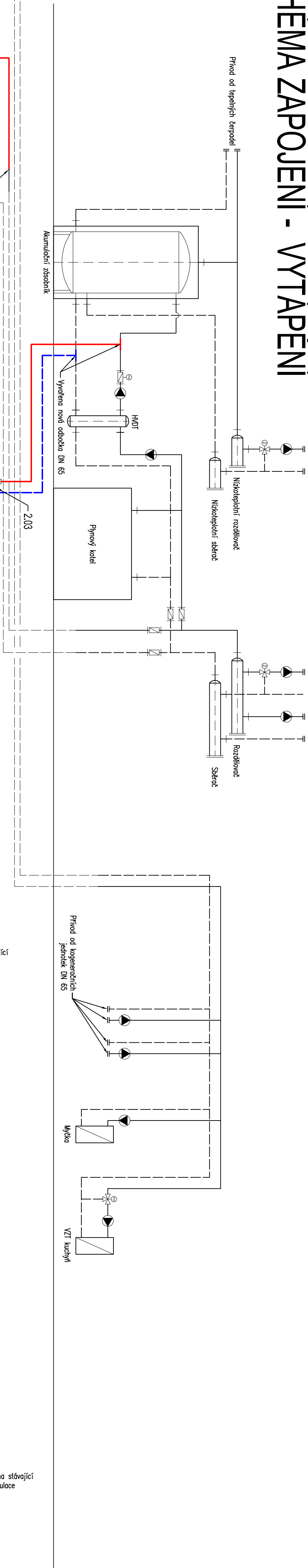
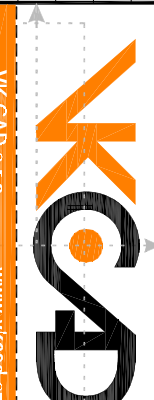


SCHÉMA ZAPOJENÍ - VYTÁPĚNÍ



Legenda zaželeni!	
101	Obdelavo čerpadlo DN 32, PN 10, $Q=4,5 \text{ m}^3/\text{h}$, $H=1,5 \text{ m}$, 230 V, 73,0 W, 0,39 A nastavljeno na konstantni odločki 2, st.
102	Obdelavo čerpadlo DN 50, PN 10, $Q=1,2 \text{ m}^3/\text{h}$, $H=3,5 \text{ m}$, 230 V, 331,0 W, 1,48 A nastavljeno na konstantni odločki 3, st.
103	Obdelavo čerpadlo DN 40, PN 10, $Q=8,6 \text{ m}^3/\text{h}$, $H=4,0 \text{ m}$, 230 V, 194,0 W, 1,56 A nastavljeno na proporcionalni tlak 2, st.
104	Cirkulacijsko čerpadlo DN 50, PN 25, $Q=16,0 \text{ m}^3/\text{h}$, $H=30,0 \text{ m}$, 400 V, 3,0 kW, 6,3 A nerazvož
201	Trojcestni senzorjevi, ventilirali DN 40, PN 10, $K_{vs}=75,0$, $\Delta p=12,0 \text{ MPa}$ za senzorjehotom -10 V , 24 V
202	Kuljico koluti s odprtjem pro potihom DN 50, PN 10, $K_{vs}=211$, potihom on/off, 230 V
203	Kuljico koluti s odprtjem pro potihom DN 65, PN 10, $K_{vs}=240$, potihom on/off, 230 V
301	Kompaktni utirajočavo matič teplo DN 50, PN 25, grbitovno prevodenje, $q_a=150 \text{ m}^2/\text{h}$, $\Delta p=0,5 \text{ MPa}$, napeljen 230 V, M-Bus, 24x60 pin, 24x60 pin
302	Kompaktni utirajočavo matič teplo DN 25, zvojitve prevodenje, $q_a=100 \text{ m}^2/\text{h}$, $\Delta p=2,5 \text{ MPa}$, napeljen 230 V, M-Bus, 24x60 pin, 24x60 pin

VED. PROJEKTANT		VYPRACOVAL		KONTROLOVAL	
ING. MICHAL PATEK		ING. MICHAL PATEK		MILOSLAV KOMAREK	
OBEC: BOSKOVICE		KRAJ: JIHOMORAVSKÝ			
INVESTOR: MĚSTO BOSKOVICE, MASARYKOVU NÁM. 4/2, BOSKOVICE					
STAVBA: REKONSTRUKCE OHŘEVU PWH NEMOCNICE BOSKOVICE					
OBJEKT:					
ČÁST:		D.1.4.1 – VYTÁPĚNÍ			
NÁZEV PŘÍLOHY:		SCHEMATA ZAPOJENÍ			
					
VY. ČAD s.r.o. www.viced.cz					
FORMÁT		4xA4		č.por.:	
REVIZE		01			
DATUM		05/2017			
ÚČEL, STUPEŇ		DPS			
Č. ZAKÁZKY		16/151			
MĚŘÍTKO		Č. PŘÍLOHY			
–		D.1.4.1.04			